



# РЕПУБЛИКА БЪЛГАРИЯ

## Министерство на околната среда и водите

Регионална инспекция по околната среда и водите - Плевен

Изх. № 553<sup>(1)</sup>

Плевен, ..... 04.02. 2021 г.

ДО  
М В К

ЧРЕЗ  
Т М П

**ОТНОСНО:** Горскостопанска програма за ПИ №24476.716.102, землище с. Дълбок дол и ПИ №44241.284.17, землище с. Ломец, община Троян, област Ловеч

### УВАЖАЕМИ ГОСПОДИН К,

Във връзка с внесената документация/уведомление с вх. №553/28.01.2021 г. за горечитираната Горскостопанска програма, на основание чл. 6а, т. 2 от *Наредба за условията и реда за извършване на оценка за съвместимостта на планове, програми, проекти и инвестиционни предложения с предмета и целите на опазване на защитените зони (Наредбата за ОС, ДВ бр.73/2007 г., с вс. изм. и доп.)*, която може да бъде приета като уведомление по приложение № 1 към чл. 10, ал. 1 от същата, Ви уведомявам следното:

1. Горскостопанската програма за ПИ №24476.716.102, землище с. Дълбок дол и ПИ №44241.284.17, землище с. Ломец, община Троян, област Ловеч, попада в обхвата на **чл. 2, ал. 2** от Наредбата за ОС.

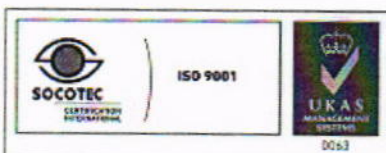
2. Горскостопанската програма предвижда:

2.1. В ПИ №24476.716.102, землище с. Дълбок дол:

- на площ 1.82 ха от имота - провеждане на краткосрочно-постепенна сеч, окончателна фаза, с интензивност 95%;
- на площ 1.82 ха от имота – не се предвижда провеждане на горскостопански мероприятия.

2.2. За ПИ №44241.284.17, землище с. Ломец:

- на площ 1.14 ха от имота - провеждане на краткосрочно-постепенна сеч, окончателна фаза, с интензивност 95%;
- на площ 0.13 ха от имота – не се предвижда провеждане на горскостопански мероприятия.



гр. Плевен, ул. "Ал. Стамболийски" 1А,  
тел/факс: +359 64 806 951 и +359 64 800 711,  
e-mail: [office@riew-pleven.eu](mailto:office@riew-pleven.eu) интернет сайт <http://riew-pleven.eu/>



3. Имотите, предмет на Горскостопанската програма, не попадат в границите на защитени територии по смисъла на Закона за защитените територии, както и в границите на защитени зони по смисъла на Закона за биологичното разнообразие. Най-близко разположената защитена зона (ЗЗ) от мрежата „НАТУРА 2000“ е: BG0001493 “Централен Балкан - буфер”, за опазване на природни местообитания и на дивата флора и фауна, включена в списъка на защитените зони, приети с Решение № 802/04.12.2007 г. на Министерски съвет (обн. ДВ, бр. 107/2007 г.); изменено с Решение №811/16.11.2010 г. (обн. ДВ, бр. 96/2010 г.) и Решение №615/2020 г. на Министерски съвет (обн. ДВ, бр. 79/2020 г.).

4. Така заявената Горскостопанска програма и предвидените в нея дейности не попадат/не могат да бъдат отнесени към някоя от позициите на Приложения №1 и №2 на Закона за опазване на околната среда (ЗООС) и не подлежат на регламентираните по реда на глава шеста от него процедури по оценка на въздействието върху околната среда (ОВОС) или екологична оценка (ЕО).

С оглед гореизложеното, отчитайки местоположението и характера на Горскостопанската програма, при реализацията ѝ **няма вероятност** от отрицателно въздействие върху защитени зони от мрежата „Натура 2000“, включително и върху най - близко разположената защитена зона BG0001493 “Централен Балкан - буфер”. В тази връзка и на основание чл. 2, ал. 2 от Наредбата за ОС Ви уведомявам, че **преценката** на компетентния орган за така заявената Горскостопанска програма е, че **не е необходимо провеждане на процедура** по реда на Глава втора от Наредбата за ОС.

*Настоящото се отнася само за заявените параметри на Горскостопанската програма и не отменя необходимостта от получаване на съгласувания или разрешителни, предвидени в други закони и подзаконови нормативни актове.*

*При всички случаи на промяна в параметрите на Горскостопанската програма или на някои от обстоятелствата, при които е изготвено **настоящото писмо**, възложителят е длъжен да уведоми незабавно РИОСВ-Плевен за промените.*

С уважение,

**ИНЖ. СТЕФАН ЦАНЕВ**  
Директор на РИОСВ-Плевен

